

THÔNG BÁO ĐÁU GIÁ QUYỀN SỬ DỤNG ĐẤT
Khu dân cư xen ghép các thôn Hà Công, Thủy Lập, xã Quảng Lợi,
huyện Quảng Điền, tỉnh Thừa Thiên Huế

Trung tâm Dịch vụ đấu giá tài sản tỉnh Thừa Thiên Huế phối hợp với Trung tâm Phát triển quỹ đất huyện Quảng Điền tổ chức đấu giá chuyển nhượng quyền sử dụng đất 12 lô đất tại khu dân cư xen ghép các thôn Hà Công, Thủy Lập, xã Quảng Lợi, huyện Quảng Điền, tỉnh Thừa Thiên Huế như sau:

1. Tên tài sản, số lượng của tài sản đấu giá, giá khởi điểm, tiền đặt trước và bước giá:

| TT | Ký hiệu lô đất | Số thửa | Diện tích (m ²) | Khu vực/ Vị trí | Giá đất cụ thể (đồng/m ²) | Giá khởi điểm (đồng/lô) | Bước giá (đồng) | Tiền đặt trước (đồng/lô) | Ghi chú |
|-----------------------------|---|---------|-----------------------------|---|---------------------------------------|-------------------------|-----------------|--------------------------|------------|
| * | Khu dân cư xen ghép thôn Hà Công | | | | | | | | |
| 1 | Lô 8 | 464 | 250,0 | Khu vực 3, 1 mặt đường bê tông 2,5m | 1.300.000 | 325.000.000 | 13.000.000 | 65.000.000 | |
| * | Khu dân cư xen ghép thôn Thủy Lập, bản vẽ phân lô số 1 | | | | | | | | |
| 2 | T621 | T621 | 305,5 | Vị trí 2, TL4. Đoạn Trạm Y tế xã đến nghĩa trang Liệt sĩ Quảng Thái (từ thửa số 181, tờ BĐ số 33 đến thửa số 12, tờ BĐ số 13) | 2.500.000 | 763.750.000 | 30.600.000 | 152.800.000 | |
| 3 | T622 | T622 | 304,9 | | 2.500.000 | 762.250.000 | 30.500.000 | 152.500.000 | |
| 4 | T623 | T623 | 339,1 | | 3.000.000 | 1.017.300.000 | 40.700.000 | 203.500.000 | 2 mặt tiền |
| * | Khu dân cư xen ghép thôn Thủy Lập, bản vẽ phân lô số 2 | | | | | | | | |
| 5 | T681 | T681 | 168,3 | Vị trí 1, TL4. Đoạn Trạm Y tế xã đến nghĩa trang Liệt sĩ Quảng Thái (từ thửa 181 tờ BĐ 33 đến thửa 12, tờ BĐ 13) | 4.500.000 | 757.350.000 | 30.300.000 | 151.500.000 | 2 mặt tiền |
| 6 | T682 | T682 | 169,1 | | 4.000.000 | 676.400.000 | 27.100.000 | 135.300.000 | |
| 7 | T683 | T683 | 166,6 | | 4.500.000 | 749.700.000 | 30.000.000 | 149.900.000 | 2 mặt tiền |
| 8 | T684 | T684 | 190,0 | Vị trí 2, Tinh lộ 4, Đoạn Trạm Y tế xã đến nghĩa trang Liệt sĩ Quảng Thái (từ thửa số 181, tờ BĐ số 33 đến thửa số 12, tờ BĐ số 13) | 2.500.000 | 475.000.000 | 19.000.000 | 95.000.000 | 2 mặt tiền |
| 9 | T685 | T685 | 190,5 | | 2.500.000 | 476.250.000 | 19.100.000 | 95.300.000 | |
| 10 | T686 | T686 | 156,2 | | 2.500.000 | 390.500.000 | 15.600.000 | 78.100.000 | 2 mặt tiền |
| 11 | T687 | T687 | 163,0 | | 2.500.000 | 407.500.000 | 16.300.000 | 81.500.000 | |
| 12 | T688 | T688 | 168,7 | | 2.500.000 | 421.750.000 | 16.900.000 | 84.400.000 | 2 mặt tiền |
| Tổng cộng: 12 lô đất | | | | | | 7.222.750.000 | | | |

Giá khởi điểm chưa bao gồm lệ phí trước bạ về đất và các khoản phí, lệ phí khác theo quy định.

2. Vị trí, đặc điểm quỹ đất đấu giá:

a. Vị trí, đặc điểm quỹ đất đấu giá: 12 lô đất tại vị trí khu dân cư xen ghép các thôn Hà Công, Thủy Lập, xã Quảng Lợi, huyện Quảng Điền, tỉnh Thừa Thiên Huế.

b. Mục đích sử dụng đất: Đất ở; Thời hạn sử dụng: Lâu dài.

c. Nơi có tài sản đấu giá: Tại vị trí thuộc khu dân cư xen ghép các thôn Hà Công, Thủy Lập, xã Quảng Lợi, huyện Quảng Điền, tỉnh Thừa Thiên Huế.

3. Người có tài sản đấu giá: Trung tâm Phát triển quỹ đất huyện Quảng Điền, địa chỉ: 88 Nguyễn Kim Thành, thị trấn Sịa, huyện Quảng Điền, Thừa Thiên Huế.

4. Giấy tờ kèm theo tài sản đấu giá: Quyết định số 703/QĐ-UBND ngày 21/3/2022 của UBND tỉnh về việc quy định giá đất cụ thể để đấu giá quyền sử dụng đất các lô đất tại Khu dân cư huyện Quảng Điền; Quyết định số 836/QĐ-UBND ngày 31/3/2022 của Ủy ban nhân dân huyện Quảng Điền về việc quy định giá khởi điểm, bước giá, tiền đặt trước để đấu giá quyền sử dụng đất một số lô đất trên địa bàn huyện; Quyết định số 889/QĐ-UBND ngày 04/4/2022 của Ủy ban nhân dân huyện Quảng Điền về việc kế hoạch đấu thầu lựa chọn tổ chức đấu giá quyền sử dụng đất đợt 1 năm 2022; Bản vẽ phân lô số 1, số 2 thôn Thủy Lập, xã Quảng Lợi và Bản vẽ phân lô thôn Hà Công, xã Quảng Lợi.

5. Thời gian, địa điểm xem tài sản đấu giá: Từ ngày niêm yết việc đấu giá tài sản đến ngày 06/9/2022 tại vị trí các lô đất thuộc khu dân cư xen ghép các thôn Hà Công, Thủy Lập, xã Quảng Lợi, huyện Quảng Điền, tỉnh Thừa Thiên Huế. Trung tâm phối hợp với Trung tâm Phát triển quỹ đất huyện Quảng Điền hướng dẫn, tổ chức xem tài sản vào các ngày 30 và 31 tháng 8 năm 2022, khách hàng có nhu cầu xem tài sản liên hệ, đăng ký tại Trung tâm đến 17 giờ 00 ngày 29/8/2022.

Khách hàng có quyền xem hoặc không xem tài sản đấu giá. Người đăng ký tham gia đấu giá không xem tài sản thì xem như chấp nhận toàn bộ thông tin liên quan đến tài sản đấu giá và không có quyền khiếu nại về việc này. Mọi khiếu nại về thông tin liên quan đến tài sản trong cuộc đấu giá hoặc sau khi cuộc đấu giá kết thúc sẽ không được giải quyết.

6. Thời gian, địa điểm bán hồ sơ tham gia đấu giá: Trong giờ hành chính từ ngày niêm yết việc đấu giá tài sản đến 17 giờ 00 ngày 06/9/2022 tại Trung tâm Dịch vụ đấu giá tài sản tỉnh Thừa Thiên Huế.

7. Tiền mua hồ sơ tham gia đấu giá, tiền đặt trước:

a. Tiền mua hồ sơ tham gia đấu giá:

- 200.000 đồng/lô/hồ sơ đối các lô đất có giá khởi điểm dưới 500 triệu đồng.

- 500.000 đồng/lô/hồ sơ đối các lô đất có giá khởi điểm trên 500 triệu đồng.

Tiền mua hồ sơ không hoàn trả lại, trừ trường hợp cuộc đấu giá không được tổ chức thì tổ chức, cá nhân tham gia đấu giá tài sản được hoàn lại tiền hồ sơ đã nộp trong thời hạn 02 ngày làm việc, kể từ ngày dự kiến tổ chức cuộc đấu giá.

b. Tiền đặt trước: Khách hàng nộp trong giờ hành chính từ ngày **06/9/2022 đến 17 giờ 00 ngày 08/9/2022** và nộp vào tài khoản số **47000014506666** của Trung tâm Dịch vụ đấu giá tài sản tỉnh Thừa Thiên Huế tại Ngân hàng TMCP Đông Nam Á (SeAbank) - Chi nhánh Huế.

Nội dung trong giấy nộp tiền hoặc chuyển khoản ghi: Họ, tên người đăng ký đấu giá, nộp tiền đặt trước đấu giá quyền sử dụng đất xã Quảng Lợi.

Người tham gia đấu giá nộp tiền đặt trước trước thời gian quy định là tự nguyện và chịu trách nhiệm về khoản tiền đã nộp (Tiền đặt trước được xác nhận theo giấy nộp tiền hoặc chuyển tiền của Ngân hàng, được xác nhận có trong tài khoản của Trung tâm Dịch vụ đấu giá tài sản và chuyển lại Trung tâm Dịch vụ đấu giá tài sản hạn cuối đến trước 17 giờ 00 ngày 08/9/2022).

NH
TRUNG
TÂM
DỊCH
VỤ
ĐẤU GIÁ
TÀI SẢN
TỈNH
THỪA THIÊN HUẾ

8. Thời gian, địa điểm, điều kiện, cách thức đăng ký tham gia đấu giá, tiếp nhận hồ sơ tham gia đấu giá:

a. Thời gian, địa điểm đăng ký, tiếp nhận hồ sơ tham gia đấu giá:

- Trong giờ hành chính từ ngày niêm yết việc đấu giá tài sản đến 17 giờ 00 ngày 06/9/2022 tại Trung tâm Dịch vụ đấu giá tài sản tỉnh Thừa Thiên Huế.

- Từ 07 giờ 30 đến 11 giờ 30 ngày 06/9/2022 Trung tâm Dịch vụ đấu giá tài sản tỉnh Thừa Thiên Huế tiếp nhận hồ sơ tham gia đấu giá tại Ủy ban nhân dân xã Quảng Lợi, huyện Quảng Điền, tỉnh Thừa Thiên Huế.

b. Điều kiện, cách thức đăng ký tham gia đấu giá: Hộ gia đình, cá nhân thuộc đối tượng được Nhà nước giao đất có thu tiền sử dụng đất theo quy định của Luật Đất đai có nhu cầu sử dụng đất để làm nhà ở theo quy hoạch đã được cơ quan nhà nước có thẩm quyền phê duyệt. Trong mỗi lô đất thì một hộ gia đình chỉ được một cá nhân tham gia đấu giá (theo hộ khẩu); Với điều kiện có Đơn đăng ký đấu giá quyền sử dụng đất (theo mẫu do Trung tâm phát hành); Chấp nhận giá khởi điểm, Quy chế cuộc đấu giá do Trung tâm ban hành; Nộp Hồ sơ đăng ký tham gia đấu giá, tiền đặt trước theo đúng thời gian quy định.

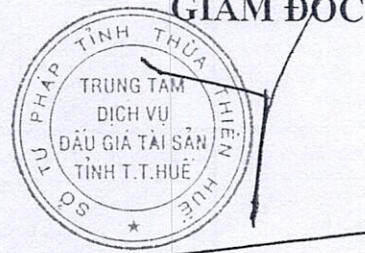
9. Thời gian, địa điểm tổ chức cuộc đấu giá: Vào lúc 08 giờ 00 ngày 09/9/2022 tại Hội trường Nhà văn hóa xã Quảng Lợi, huyện Quảng Điền, tỉnh Thừa Thiên Huế.

10. Hình thức đấu giá, phương thức đấu giá: Bằng bỏ phiếu trực tiếp tại cuộc đấu giá; Theo phương thức trả giá lên.

Hộ gia đình, cá nhân có nhu cầu tham gia đấu giá quyền sử dụng đất trên liên hệ tại Trung tâm Dịch vụ đấu giá tài sản tỉnh Thừa Thiên Huế, địa chỉ: 17 Nguyễn Văn Linh, phường An Hoà, thành phố Huế, tỉnh Thừa Thiên Huế; Điện thoại: 0234.3501567, website: daugiatthue.com; Trung tâm Phát triển Quỹ đất huyện Quảng Điền, điện thoại: 0234.3556608; Ủy ban nhân dân xã Quảng Lợi, huyện Quảng Điền./.

Nơi nhận:

- Công TTĐT quốc gia về đấu giá tài sản;
- Trang TTĐT về tài sản Nhà nước;
- Công TTĐT tỉnh Thừa Thiên Huế;
- Ủy ban nhân dân huyện Quảng Điền;
- Phòng Tài chính - Kế hoạch huyện Quảng Điền;
- Phòng Tài nguyên - Môi trường huyện Quảng Điền;
- Trung tâm PTQĐ huyện Quảng Điền;
- UBND xã Quảng Lợi (để niêm yết);
- Niêm yết công khai tại Trung tâm DVĐGTS;
- Người đăng ký tham gia đấu giá;
- Lưu VT, HSDG (M.09).



Phan Tiến Dũng

BẢN VẼ PHÂN LÔ

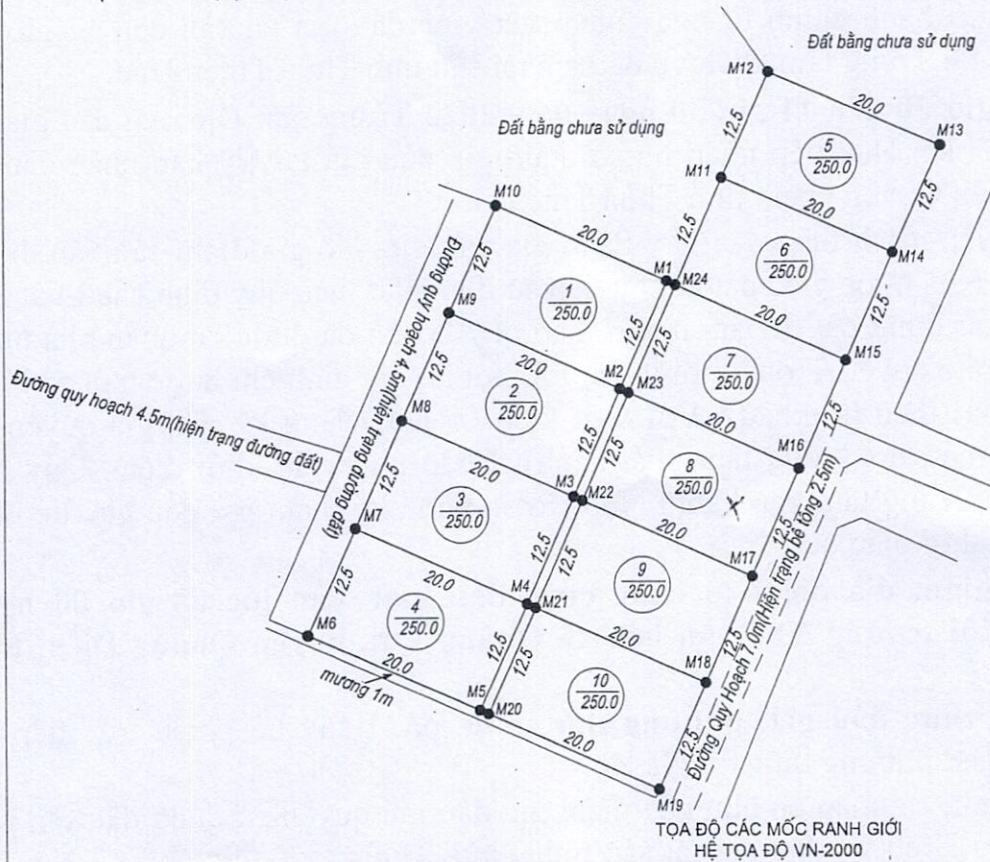
TỶ LỆ : 1/500

Tên công trình : Khu dân cư xen ghép thôn Hà Công

Địa điểm : Xã Quảng Lợi, huyện Quảng Điền, tỉnh Thừa Thiên Huế

Diện tích phân lô: 2500.0m² (Hai nghìn năm trăm mét vuông)

(Kèm theo quyết định sốQĐ-UBND ngày...../...../201..... của UBND huyện Quảng Điền)



TỌA ĐỘ CÁC MỐC RANH GIỚI
HỆ TỌA ĐỘ VN-2000

| TÊN MỐC | TỌA ĐỘ X(M) | TỌA ĐỘ Y(M) | TÊN MỐC | TỌA ĐỘ X(M) | TỌA ĐỘ Y(M) |
|---------|-------------|-------------|---------|-------------|-------------|
| M1 | 1838686.220 | 549452.600 | M13 | 1838700.550 | 549481.930 |
| M2 | 1838674.790 | 549447.530 | M14 | 1838689.120 | 549476.860 |
| M3 | 1838663.360 | 549442.470 | M15 | 1838677.690 | 549471.790 |
| M4 | 1838651.930 | 549437.410 | M16 | 1838666.260 | 549466.730 |
| M5 | 1838640.500 | 549432.340 | M17 | 1838654.850 | 549461.670 |
| M6 | 1838648.610 | 549414.060 | M18 | 1838643.420 | 549456.600 |
| M7 | 1838660.040 | 549419.130 | M19 | 1838631.990 | 549451.530 |
| M8 | 1838671.470 | 549424.190 | M20 | 1838640.090 | 549433.250 |
| M9 | 1838682.900 | 549429.250 | M21 | 1838651.520 | 549438.320 |
| M10 | 1838694.330 | 549434.320 | M22 | 1838662.950 | 549443.380 |
| M11 | 1838697.220 | 549458.580 | M23 | 1838674.370 | 549448.450 |
| M12 | 1838708.650 | 549463.640 | M24 | 1838685.800 | 549453.520 |

TỔNG HỢP DIỆN TÍCH

* Tổng diện tích phân lô: 2500.0 m²
 Trong đó :
 - Đất bằng chưa sử dụng (BCS) : 2500.0 m²

GHI CHÚ

— Ranh giới khu đất phân lô
 ● Mốc ranh giới khu đất phân lô
 - Khu đất thuộc thửa sốtừ BĐĐC số 16 xã Quảng Lợi

| TRUNG TÂM KỸ THUẬT TÀI NGUYÊN VÀ MÔI TRƯỜNG | | ỦY BAN NHÂN DÂN XÃ QUẢNG LỢI | | TRUNG TÂM PHÁT TRIỂN QUỸ ĐẤT HUYỆN QUẢNG ĐIỂN | |
|---|---|---|---|---|--|
| Ngày / / 201..... NGƯỜI ĐO | Ngày / / 201..... GIÁM ĐỐC | Ngày / / 201..... CHỦ TỊCH | Ngày / / 201..... GIÁM ĐỐC | | |
| Nguyễn Thiện | | | | | |

| PHÒNG KINH TẾ HẠ TẦNG HUYỆN QUẢNG ĐIỂN | PHÒNG TÀI NGUYÊN VÀ MÔI TRƯỜNG HUYỆN QUẢNG ĐIỂN | ỦY BAN NHÂN DÂN HUYỆN QUẢNG ĐIỂN |
|---|---|---|
| Ngày / / 201..... TRƯỞNG PHÒNG | Ngày / / 201..... TRƯỞNG PHÒNG | Ngày / / 201..... CHỦ TỊCH |

BẢN VẼ PHÂN LÔ SỐ 1

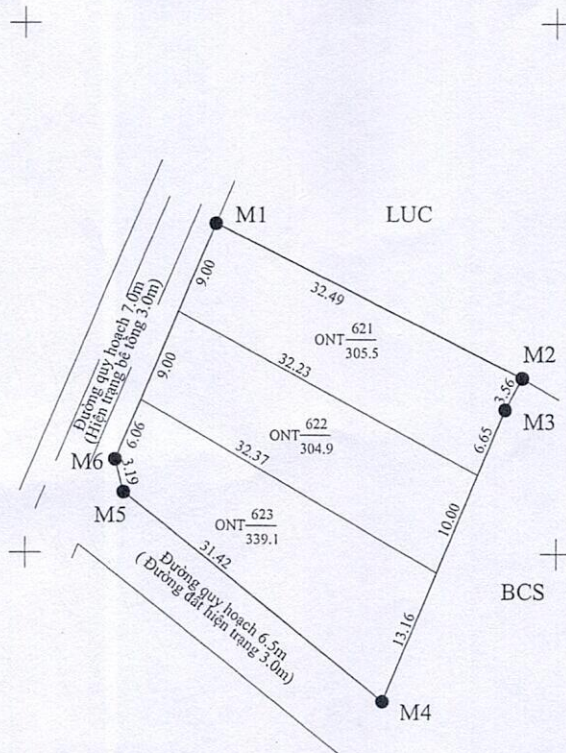
TỶ LỆ : 1/500

TÊN CÔNG TRÌNH : KHU ĐẤT XEN GHÉP

Địa điểm khu đất : Thôn Thủy Lập, xã Quảng Lợi, huyện Quảng Điền, tỉnh Thừa Thiên Huế

Diện tích phân lô : 949.5 m² (Chín trăm bốn mươi chín phẩy năm chín mét vuông)

(Kèm theo quyết định số/ QĐ - UBND ngày.....tháng.....năm 20.... của UBND huyện Quảng Điền)



GHI CHÚ

- Tổng diện tích phân lô : 949.5 m²
- Tổng số thửa: 3 thửa
- Khu đất gồm các thửa đất được đánh số từ 621 đến 623 thuộc bản đồ số 24

- Ranh giới khu đất phân lô
- Mốc ranh giới phân lô
- 621 ← Số thứ tự lô đất
- 305.5 ← Diện tích lô đất (m²)

TOẠ ĐỘ CÁC MỐC RANH GIỚI

| STT | HỆ TOẠ ĐỘ VN 2000 | |
|-----|-------------------|-----------|
| | X | Y |
| M1 | 1837030.96 | 550367.76 |
| M2 | 1837016.48 | 550396.84 |
| M3 | 1837013.54 | 550395.20 |
| M4 | 1836986.04 | 550383.67 |
| M5 | 1837005.71 | 550359.16 |
| M6 | 1837008.80 | 550358.38 |

VĂN PHÒNG ĐĂNG KÝ ĐẤT ĐAI TỈNH THỪA THIÊN HUẾ

ỦY BAN NHÂN DÂN

CHI NHÁNH VĂN PHÒNG ĐĂNG KÝ ĐẤT ĐAI HUYỆN QUẢNG ĐIỀN

Ngày tháng năm 2021

XÃ QUẢNG LỢI

Ngày tháng năm 2021

| Họ tên | Ngày | Chữ ký | Ngày tháng năm 2021 |
|----------|------------------|----------|---------------------------------|
| Người đo | Mai Trường Khánh | / / 2021 | KT. GIÁM ĐỐC PHÓ GIÁM ĐỐC |
| Người vẽ | Lê Lập | / / 2021 | |

GIÁM ĐỐC

CHỦ TỊCH

TRUNG TÂM PHÁT TRIỂN QUỸ ĐẤT HUYỆN QUẢNG ĐIỀN

PHÒNG KINH TẾ - HẠ TẦNG HUYỆN QUẢNG ĐIỀN

PHÒNG TÀI NGUYÊN VÀ MÔI TRƯỜNG HUYỆN QUẢNG ĐIỀN

ỦY BAN NHÂN DÂN HUYỆN QUẢNG ĐIỀN

Ngày tháng năm 2021
GIÁM ĐỐC

Ngày tháng năm 2021
TRƯỞNG PHÒNG

Ngày tháng năm 2021
TRƯỞNG PHÒNG

Ngày tháng năm 2021
CHỦ TỊCH

BẢN VẼ PHÂN LÔ SỐ 2

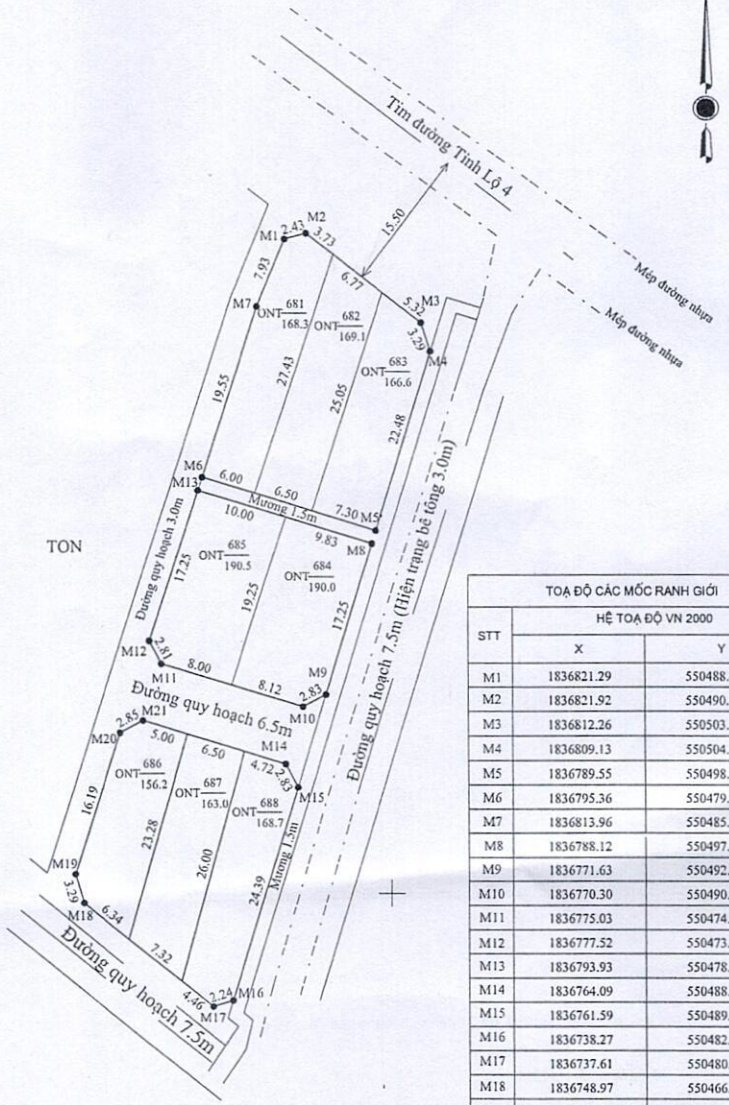
TỶ LỆ : 1/500

TÊN CÔNG TRÌNH : KHU ĐẤT XEN GHEP

Địa điểm khu đất : Thôn Thủy Lập, xã Quảng Lợi, huyện Quảng Điền, tỉnh Thừa Thiên Huế

Diện tích phân lô : 1372,4 m² (Một ngàn ba trăm bảy mươi hai phẩy bốn mét vuông)

(Kèm theo quyết định số/QĐ - UBND ngày.....tháng.....năm 20... của UBND huyện Quảng Điền)



| TOA ĐỘ CÁC MỐC RANH GIỚI | | |
|--------------------------|------------|-----------|
| HỆ TOA ĐỘ VN 2000 | | |
| STT | X | Y |
| M1 | 1836821.29 | 550488.48 |
| M2 | 1836821.92 | 550490.83 |
| M3 | 1836812.26 | 550503.37 |
| M4 | 1836809.13 | 550504.37 |
| M5 | 1836789.55 | 550498.36 |
| M6 | 1836795.36 | 550479.43 |
| M7 | 1836813.96 | 550485.45 |
| M8 | 1836788.12 | 550497.92 |
| M9 | 1836771.63 | 550492.87 |
| M10 | 1836770.30 | 550490.37 |
| M11 | 1836775.03 | 550474.95 |
| M12 | 1836777.52 | 550473.66 |
| M13 | 1836793.93 | 550478.97 |
| M14 | 1836764.09 | 550488.46 |
| M15 | 1836761.59 | 550489.79 |
| M16 | 1836738.27 | 550482.64 |
| M17 | 1836737.61 | 550480.49 |
| M18 | 1836748.97 | 550466.38 |
| M19 | 1836752.13 | 550465.44 |
| M20 | 1836767.53 | 550470.42 |
| M21 | 1836768.84 | 550472.95 |

GHI CHÚ

- Tổng diện tích phân lô : 1372,4 m²
- Tổng số thửa: 8 thửa
- Khu đất gồm các thửa đất được đánh số từ 681 đến 688 thuộc bản đồ số 33

— Ranh giới khu đất phân lô
● Mốc ranh giới phân lô

681 ← Số thứ tự lô đất
168.3 ← Diện tích lô đất (m²)

| | | | | | |
|---|------------------|--|--|--|--|
| VĂN PHÒNG ĐĂNG KÝ ĐẤT ĐAI TỈNH THỪA THIÊN HUẾ | | | | ỦY BAN NHÂN DÂN XÃ QUẢNG LỢI | |
| CHI NHÁNH VĂN PHÒNG ĐĂNG KÝ ĐẤT ĐAI HUYỆN QUẢNG ĐIỀN | | | | Ngày tháng năm 2021 GIÁM ĐỐC | |
| Ngày tháng năm 2021 KT. GIÁM ĐỐC PHÓ GIÁM ĐỐC | | | | Ngày tháng năm 2021 CHỦ TỊCH | |
| Họ tên | Ngày | Chữ ký | | | |
| Người đo | Mai Trường Khánh | / / 2021 | | | |
| Người vẽ | Lê Lập | / / 2021 | | | |
| TRUNG TÂM PHÁT TRIỂN QUY ĐẤT HUYỆN QUẢNG ĐIỀN | | PHÒNG KINH TẾ - HẠ TẦNG HUYỆN QUẢNG ĐIỀN | | PHÒNG TÀI NGUYÊN VÀ MÔI TRƯỜNG HUYỆN QUẢNG ĐIỀN | |
| Ngày tháng năm 2021 GIÁM ĐỐC | | Ngày tháng năm 2021 TRƯỞNG PHÒNG | | Ngày tháng năm 2021 TRƯỞNG PHÒNG | |
| ỦY BAN NHÂN DÂN HUYỆN QUẢNG ĐIỀN | | | | | |
| Ngày tháng năm 2021 CHỦ TỊCH | | | | | |